

Installationsanleitung BIOS Update ECS B560H6-EM

BIOS Update des Mainboards ECS B560H6-EM.

Die Ausführung des Updates optimiert die allgemeine Systemstabilität.

Die im Download-Paket enthaltenen Bilder leiten Sie grafisch durch den Update-Prozess.

Unbedingt beachten:

Bitte stellen Sie sicher, dass Sie vor der Ausführung des Update-Prozesses alle Programme (insbesondere auch im Hintergrund aktive Anwendungen) geschlossen haben.

Schalten Sie den PC während eines BIOS Updates niemals aus!

Diese Aktualisierung wird in zwei Schritten durchgeführt:

A) BIOS-Update

B) EC-Update

+++Installationshinweise+++

Gehen Sie bitte folgendermaßen vor:

A) Das BIOS-Update

1. Bitte beenden Sie zunächst alle laufenden Programme.
2. Laden Sie nun die Datei **BIOS_b560h6-em_v27_UPDATE_06022023.zip** unter dem angegebenen Link herunter.
3. Entpacken Sie die heruntergeladene Datei **BIOS_b560h6-em_v27_UPDATE_06022023.zip** in ein von Ihnen gewähltes Verzeichnis auf der Festplatte.
(**Wichtig:** Bitte **nicht** per Doppelklick in die Datei **BIOS_b560h6-em_v27_UPDATE_06022023.zip** hineinwechseln, sondern diese vorher entpacken, da es sonst beim Updateprozess zu Fehlermeldungen kommen kann.)
4. Starten Sie die Windows Eingabeaufforderung, indem Sie die Windows-Taste auf der Tastatur drücken, anschließend den Begriff **CMD** in die Windows Suchfunktion eingeben und die oben angezeigte App **Eingabeaufforderung** mit Rechtsklick als Administrator ausführen.
5. Damit das Update ausgeführt werden kann, müssen Sie nun mit dem Befehl **cd** [Change Directory] in den richtigen Dateipfad wechseln.
(**Info:** Der richtige Datei-Pfad lässt aus der Pfadangabe des Dateixplorers kopieren und nach dem **cd**-Befehl in die Eingabeaufforderung einfügen, z.B. **C:\Users\>eigener Benutzername<\Downloads\BIOS_b560h6-em_v27_UPDATE_06022023\BIOS_b560h6-em_v27_UPDATE_06022023\Update\1_BIOS**)
6. Stellen Sie auf diese Weise sicher, dass sie sich vor dem Ausführen des Updates im Ordner **1_BIOS** befinden.
7. Welche Updatedatei Sie nun auszuführen haben ist abhängig davon, ob in der jeweiligen BIOS-Version der BIOS Guard aktiviert ist oder nicht.
Dies ist beim ECS B560H6-EM Mainboard ab **BIOS Version 0.24** der Fall.
 - a. Ist die bei Ihnen aufgespielte BIOS Version **kleiner als 024**, geben Sie zum Starten des BIOS-Updates den Befehl **WFH_KLEINER_BIOS_VERSION_024.bat** ein und drücken Sie **ENTER**. Danach bootet der PC von alleine neu und aktualisiert sich
 - b. Ist die bei Ihnen aufgespielte BIOS Version **024 oder höher**, so geben Sie zum Starten des BIOS-Updates den Befehl **WFH_AB_BIOS_VERSION_24.bat** ein und drücken Sie **ENTER**. In diesem Fall muss vor der Aktualisierung noch mit „Y“ bestätigt werden und das Update „im BIOS“ angestoßen werden.

WICHTIG: Ab der **BIOS Version 026** ist das BIOS mit einem sog **BIOS Lock** geschützt, welches vor der Ausführung des Updates deaktiviert werden muss. Hierzu wechseln Sie im BIOS in das Menü **Chipset** und dort in das Untermenü **PCH Configuration**. Hier ändern Sie den Wert der Einstellung **Bios Lock** von **Enabled** auf **Disabled** (siehe Abb. 01)

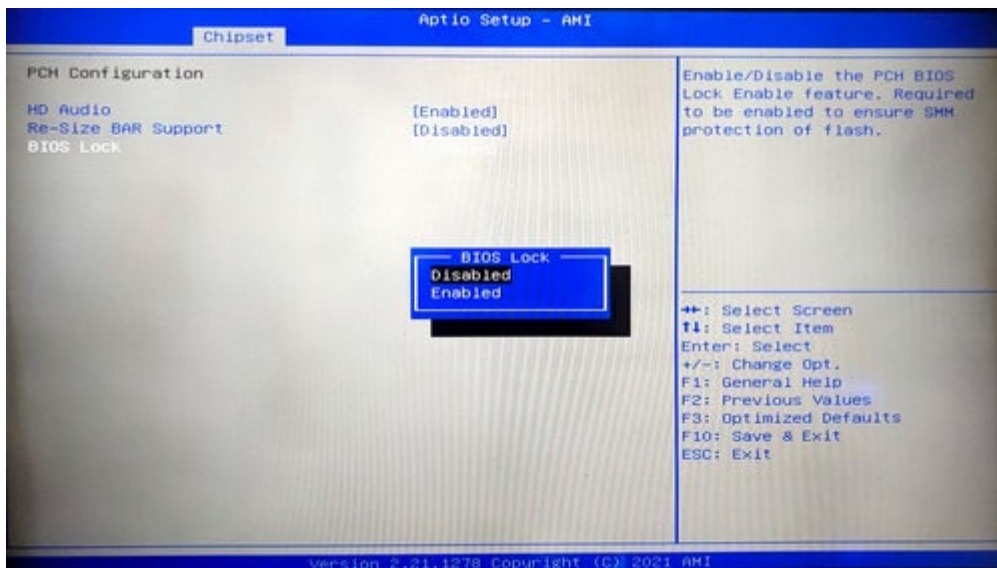


Abb. 01: Deaktivierung der BIOS Lock Einstellung im Menü *Chipset/PCH Configuration/BIOS Lock*

8. Wählen Sie im BIOS mit der Taste [Pfeil ↓] die Option **Proceed with flash update** aus und starten das Update.
9. Verlassen Sie nach Beendigung des Update-Prozesses das BIOS durch Drücken einer beliebigen Taste und starten Sie das Windows Betriebssystem.

B) Das EC-Update

1. Starten Sie in der Windows Umgebung erneut mit dem CMD-Befehl die Eingabeaufforderung wie bereits oben in den Punkten **4.** und **5.** Beschrieben. Der Aufruf zur Einstellung des Pfades im CMD mittels des **cd**-Befehls lautet hier z. B. `C:\Users\>eigener Benutzernamen\Downloads\BIOS_b560h6-em_v27_UPDATE_06022023\BIOS_b560h6-em_v27_UPDATE_06022023\Update\2_EC`
2. Stellen Sie auf diese Weise auch hier sicher, dass sie sich nun im Ordner **2_EC** befinden.
3. Geben Sie zum Starten des EC-Updates den Befehl **Flash.bat** ein und drücken Sie **ENTER**.
4. Bestätigen Sie die nachfolgende Sicherheitsmeldung mit "Ja".
5. Wenn das EC-Update abgeschlossen ist, fahren sie den PC herunter.
(**Wichtig:** Bitte trennen Sie den PC durch Ziehen des Netzsteckers für **mindestens 3 Min** vollständig von der Stromzufuhr, da die Änderungen durch das EC-Update erst dann voll wirksam werden.)
6. Die Aktualisierung des BIOS und EC-Update sind damit abgeschlossen.