

Équipement et caractéristiques techniques

PC GAMING HAUTE TECHNOLOGIE



Cette fiche d'information fait partie intégrante de la notice d'utilisation. Lisez attentivement l'intégralité de la notice d'utilisation. Cette fiche d'information ne se substitue en aucun cas à la notice d'utilisation. Avant toute chose, lisez le chapitre de la notice d'utilisation dédié à la sécurité et respectez les consignes détaillées relatives à la mise en place et au raccordement.

Contenu de la livraison

Veuillez vérifier l'intégralité de la livraison et nous signaler toute livraison incomplète dans les 14 jours suivant l'achat. Le cas échéant, indiquez impérativement le numéro de série.

Le PC que vous venez d'acheter comprend les éléments suivants :

- PC et câble de raccordement
- Clavier (WELL PARK ; modèle : KB313U) (en option)
- Souris (WELL PARK ; modèle : MA105U) (en option)
- Pack logiciel (système d'exploitation OEM Windows 10 ; logiciel antivirus, PowerRecovery) (en option)
- Documentation



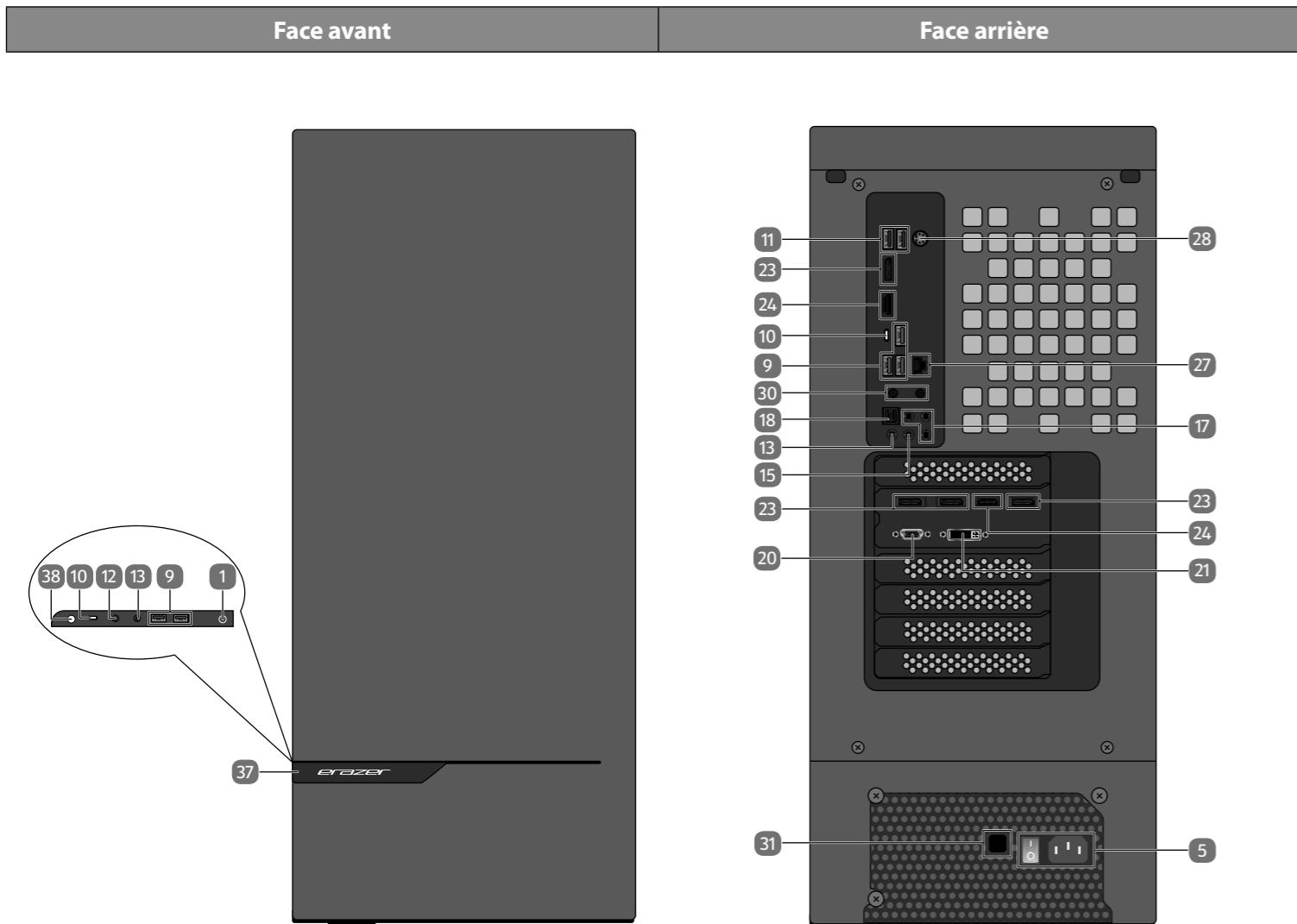
DANGER!

Risque de suffocation !


Les films d'emballage présentent un risque de suffocation en cas d'ingestion ou d'utilisation non conforme !

- ▶ Conservez les emballages, tels que les films ou sachets en plastique, hors de portée des enfants.

Vue d'ensemble des ports



Exemple d'illustration

POS	Description des composants
1	Bouton marche/arrêt / Voyant de fonctionnement
5	Alimentation en courant (cordon d'alimentation et interrupteur d'alimentation – en option)
9	Ports USB 3.2 Gen1 (type A) - en option
10	Ports USB 3.2 Gen2 (type C) - en option
11	Ports USB 2.0 - en option
12	Prise casque
13	Port microphone
15	Haut-parleur (front out) - en option
17	Surround (RS, CS, SS) - en option
18	Sortie audio numérique S/PDIF optique - en option
20	Port VGA pour moniteur - en option
21	Port DVI-D pour moniteur - en option
23	DisplayPort - en option
24	Port HDMI  - en option
27	Réseau LAN (RJ-45)
28	Port PS/2 - en option
30	Connecteurs pour antenne Wi-Fi
31	Réglage du mode de ventilation (sans ventilateur par faible charge/ventilateur tourne en continu)
37	Écran OLED
38	Interrupteur pour l'éclairage du ventilateur Appui long (5 s) : activation/désactivation de l'éclairage du ventilateur Appui moyen (3 s) : commutation de la fonction d'éclairage du ventilateur sur l'écran OLED (37). Appui court (1 s) : commutation entre les menus Image - Video - Text - Time - System

Remarques importantes relatives aux illustrations



Si les ports sont recouverts d'un capuchon de protection, ils ne sont pas disponibles dans la configuration correspondante.

Équipement et caractéristiques techniques

MEDION®

PC GAMING HAUTE TECHNOLOGIE

Information relative à la conformité UE

 L'entreprise Medion AG déclare par la présente que le PC est conforme à la directive 2014/53/UE.

- Directive sur l'écoconception 2009/125/CE
- Directive RoHS 2011/65/UE.

La déclaration de conformité UE intégrale est disponible à l'adresse Internet suivante : www.medion.com/conformity.

Étant donné la plage de fréquences de 5 GHz de la solution Wi-Fi (en option) intégrée, l'utilisation dans les pays de l'UE (voir tableau) n'est autorisée qu'à l'intérieur des bâtiments. Respectez toujours la législation en vigueur dans le pays d'utilisation.

	AT	BE	BG	CZ	DK	EE	FR	DE	IS	IE	IT
	EL	ES	CY	LV	LI	LT	LU	HU	MT	NL	NO
	PL	PT	RO	SI	SK	TR	FI	SE	CH	UK	HR

AT = Autriche, BE = Belgique, CZ = République tchèque, DK = Danemark, EE = Estonie, FR = France, DE = Allemagne, IS = Islande, IE = Irlande, IT = Italie, ES = Espagne, EL = Grèce, CY = Chypre, LV = Lettonie, LT = Lituanie, LU = Luxembourg, HU = Hongrie, MT = Malte, NL = Pays-Bas, NO = Norvège, HR = Croatie, PT = Portugal, RO = Roumanie, SI = Slovénie, SK = Slovaquie, TR = Turquie, FI = Finlande, SE = Suède, CH = Suisse, UK = Royaume-Uni, PL = Pologne

Données techniques générales

Conditions ambiantes		
Température de service	+5 °C à +30 °C	
Température de stockage	-40 °C à +65 °C	
Humidité ambiante autorisée	20 – 80 % (sans condensation)	
Informations relatives au Wi-Fi/Bluetooth® - en option		
Modèle	Intel AX200 / AX201	
Gamme de fréquences :	2,4 GHz/5 GHz	
Norme Wi-Fi :	802.11 a/b/g/n/ac/ax	
Chiffrement Wi-Fi :	WEP/WPA/WPA2/WPA3	
Plage de fréquence/MHz	Canal	Puissance d'émission max./dBm
2 400 - 2 483,5 (Bluetooth®)		14,4
2 400 - 2 483,5 (Wi-Fi 2,4 GHz)	1 – 13	19,4
5 150 - 5 250 (Wi-Fi 5 GHz)	36 – 48	22,1
5 250 - 5 350 (Wi-Fi 5 GHz)	52 – 64	22,1
5 470 - 5 725 (Wi-Fi 5 GHz)	100 – 140	22,1
5 735 - 5 835 (Wi-Fi 5 GHz)	149 – 165	13,6

Informations relatives au Wi-Fi/Bluetooth® - en option		
Modèle	Intel AC9560	
Gamme de fréquences :	2,4 GHz/5 GHz	
Norme Wi-Fi :	802.11 a/b/g/n/ac	
Chiffrement Wi-Fi :	WEP/WPA/WPA2	
Plage de fréquence/MHz	Canal	Puissance d'émission max./dBm
2 400 - 2 483,5 (Bluetooth®)		13,5
2 400 - 2 483,5 (Wi-Fi 2,4 GHz)	1 – 13	20
5 150 - 5 250 (Wi-Fi 5 GHz)	36 – 48	22,8
5 250 - 5 350 (Wi-Fi 5 GHz)	52 – 64	22,8
5 470 - 5 725 (Wi-Fi 5 GHz)	100 – 140	22,8
5 735 - 5 835 (Wi-Fi 5 GHz)	149 – 165	13,95

Informations relatives au Wi-Fi/Bluetooth® - en option		
Modèle	Intel AC3165	
Gamme de fréquences :	2,4 GHz/5 GHz	
Norme Wi-Fi :	802.11 a/b/g/n/ac	
Chiffrement Wi-Fi :	WEP/WPA/WPA2	
Plage de fréquence/MHz	Canal	Puissance d'émission max./dBm
2 400 - 2 483,5 (Bluetooth®)		9,08
2 400 - 2 483,5 (Wi-Fi 2,4 GHz)	1 – 13	19,95
5 150 - 5 250 (Wi-Fi 5 GHz)	36 – 48	21,89
5 250 - 5 350 (Wi-Fi 5 GHz)	52 – 64	21,89
5 470 - 5 725 (Wi-Fi 5 GHz)	100 – 140	22,19

Mentions légales

Distribué/importé par :

MEDION AG
Am Zehnthof 77
45307 Essen
Allemagne

Cette fiche technique et la notice d'utilisation sont protégées par les droits d'auteur.

Toute reproduction sous forme mécanique, électronique ou sous toute autre forme que ce soit est interdite sans l'autorisation préalable écrite du fabricant.

Les droits d'auteur appartiennent à :

MEDION AG
Am Zehnthof 77
45307 Essen
Allemagne

Veuillez noter que l'adresse ci-dessus n'est pas celle du service des retours. Contactez toujours d'abord notre SAV.